



## **GIORNICO CENTER**

---

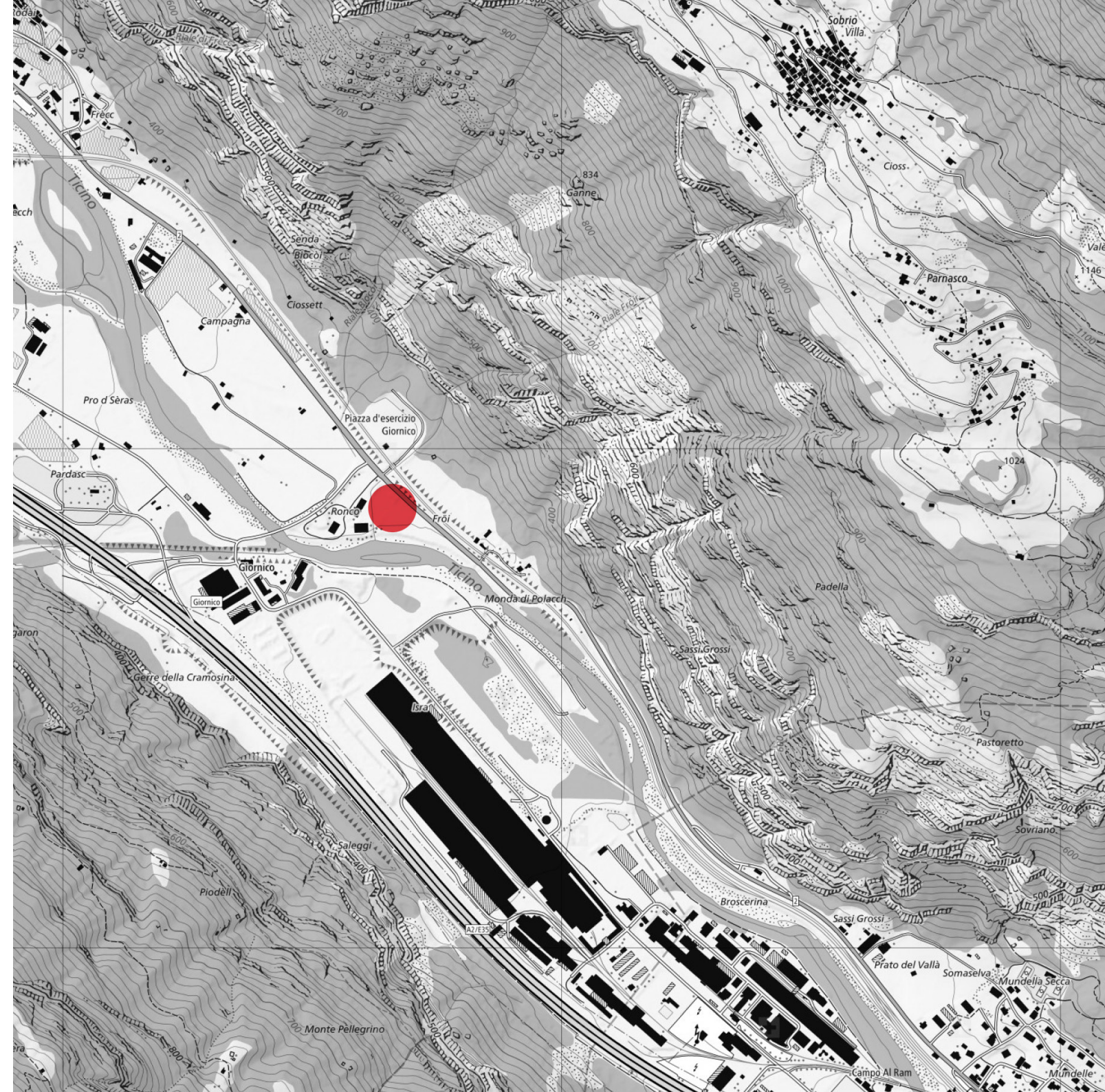
Stabile artigianale  
commerciale  
uffici

Luogo	_____	3
Collegamenti	_____	5
Progetto	_____	7
Planimetria	_____	10
Piano terra	_____	11
Piano primo	_____	12



## Luogo

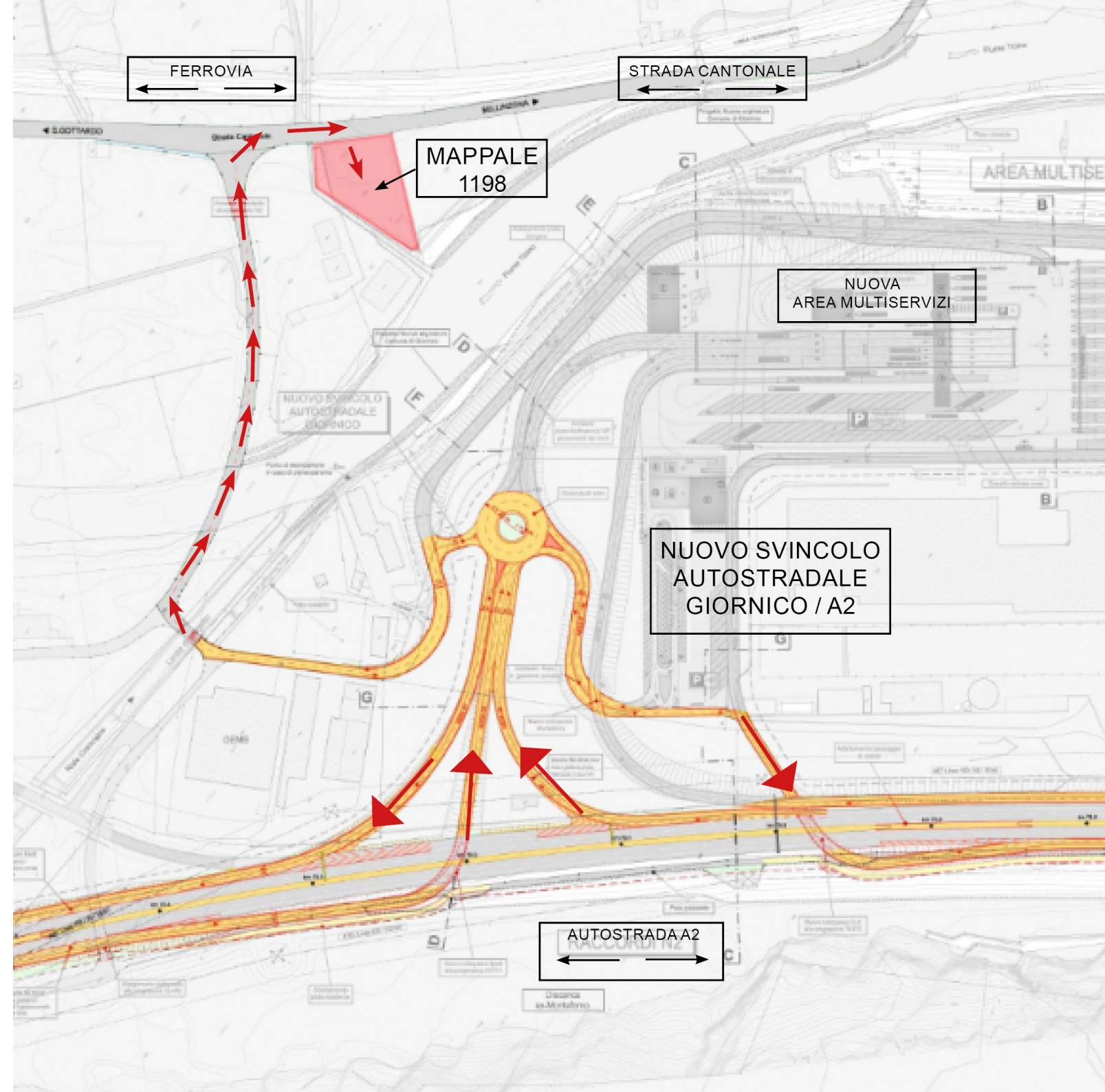
Lo Stabile artigianale industriale sorgerà nel comune di Giornico sul mappale 1198. Quest'area si colloca in una zona strategica, lontana dal traffico delle frontiere e dei nuclei cittadini, ma ricca di servizi per i trasporti sia su gomma che su rotaia.





## Collegamenti

Con la realizzazione del nuovo svincolo autostradale l'intera area diventerà un polo strategico dei traffici commerciali diretti e provenienti da oltre Gottardo.





## Progetto

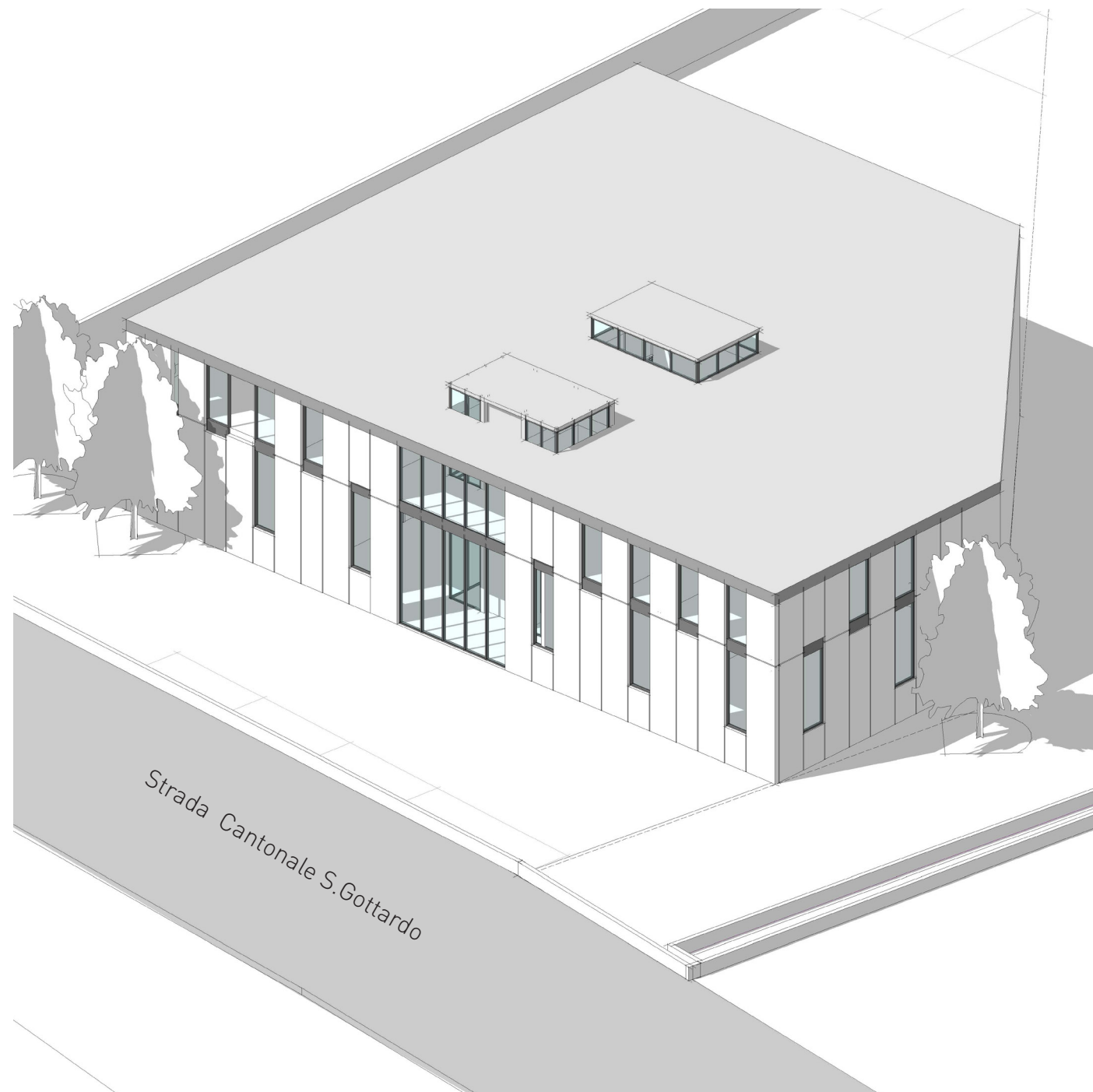
---

Stabile artigianale commerciale e uffici.

Un progetto dalle linee semplici e dagli spazi generosi, in grado di rispondere alle diverse esigenze lavorative, senza trascurare la qualità.



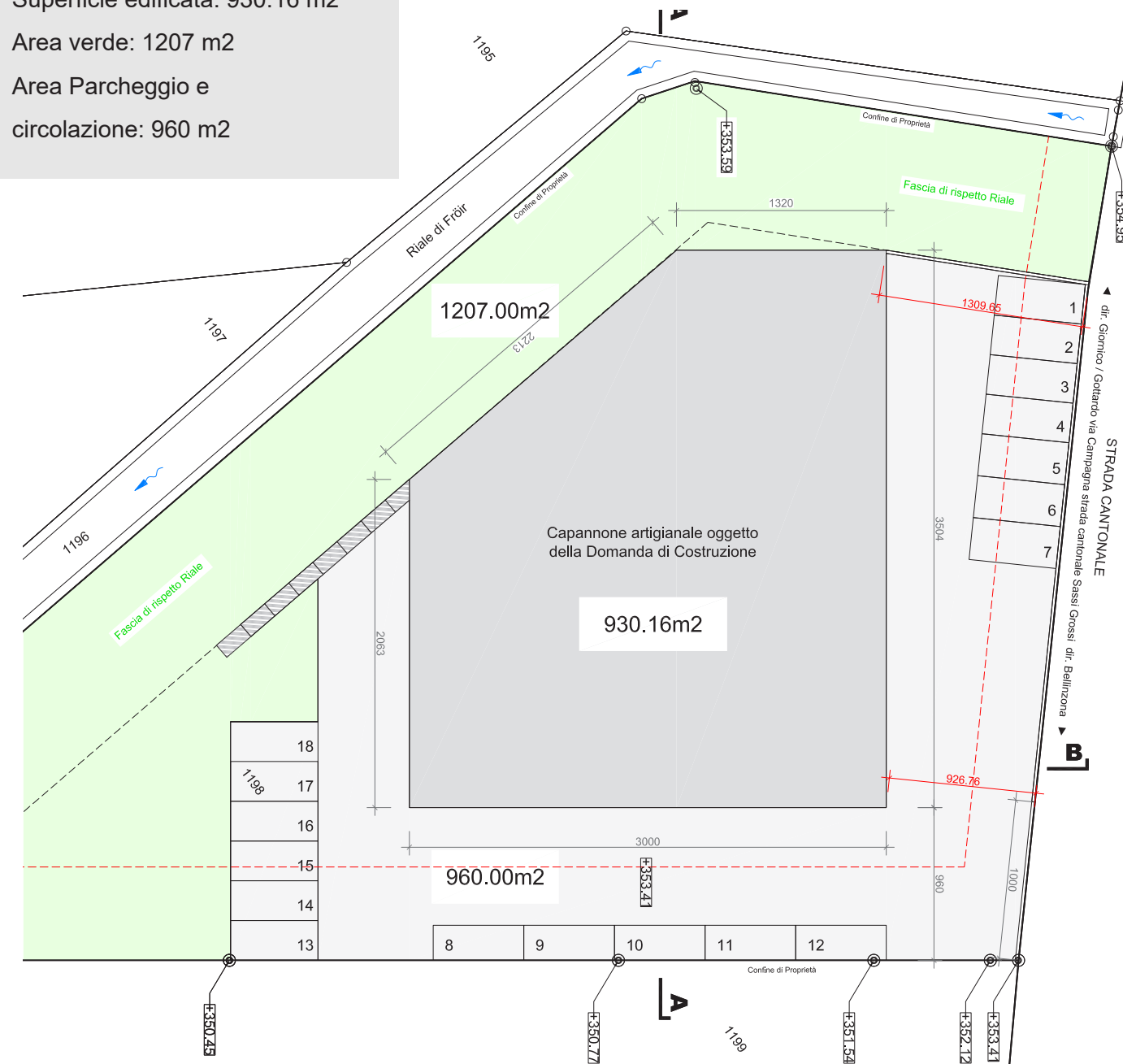




## PLANIMETRIA



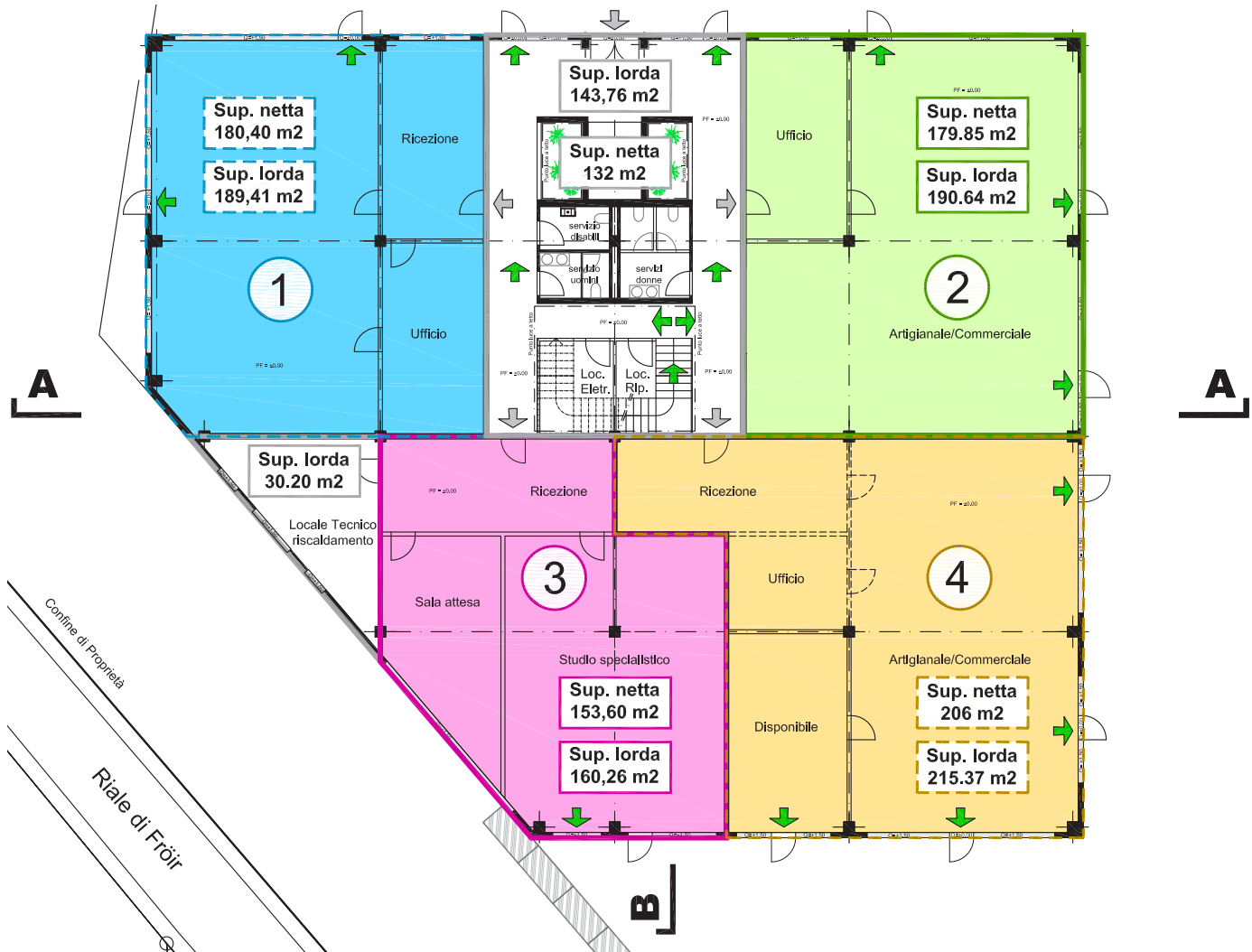
- Superficie mappale: 3112 m<sup>2</sup>
- Superficie edificata: 930.16 m<sup>2</sup>
- Area verde: 1207 m<sup>2</sup>
- Area Parcheggio e circolazione: 960 m<sup>2</sup>



PIANO TERRA 1

SUP TOT SPAZI  
COMMERCIALI = 756 m2

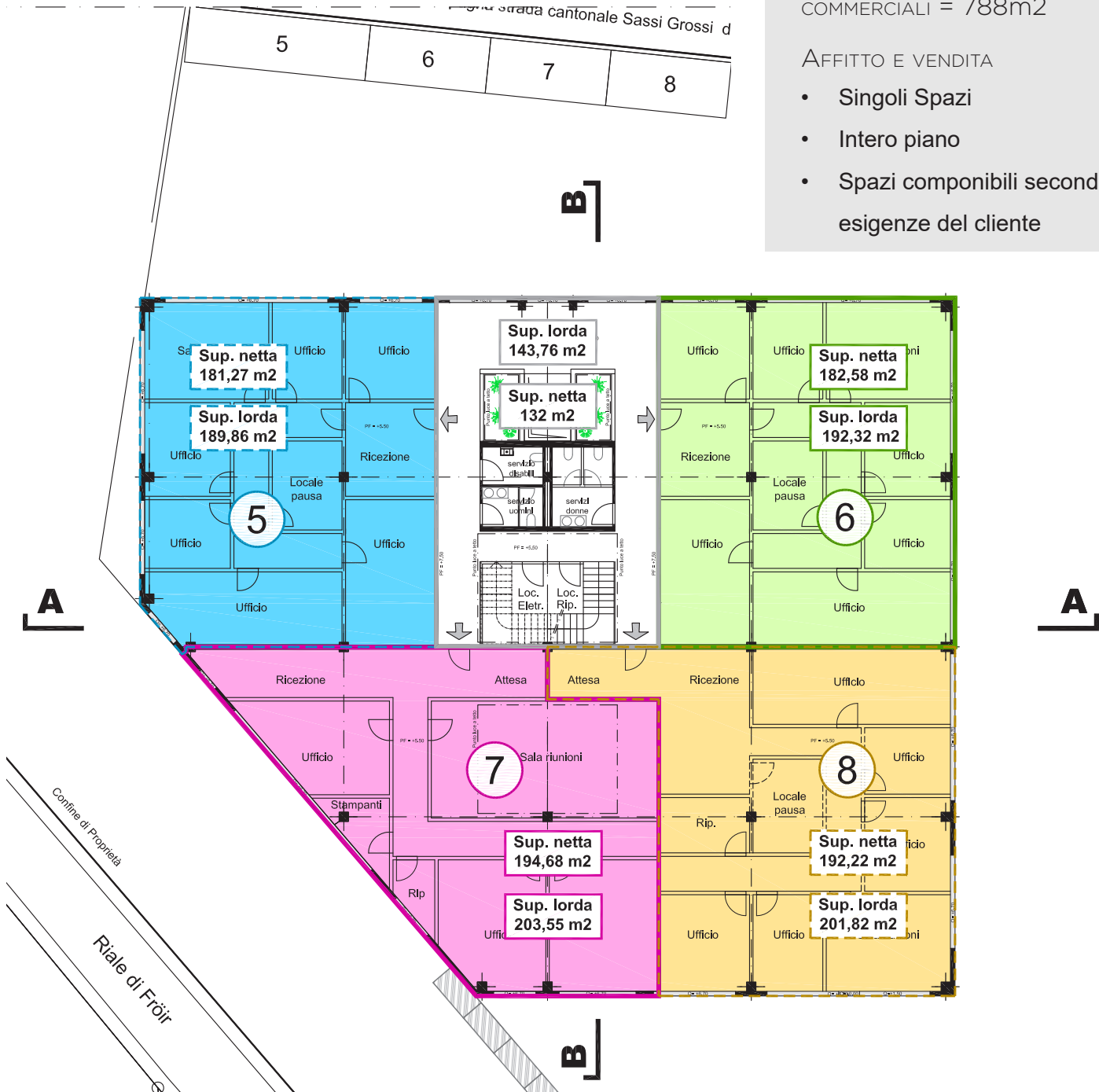
- AFFITTO E VENDITA
- Singoli Spazi
  - Intero piano
  - Spazi componibili secondo le esigenze del cliente



PIANO PRIMO 2

SUP TOT SPAZI  
COMMERCIALI = 788m2

- AFFITTO E VENDITA
- Singoli Spazi
  - Intero piano
  - Spazi componibili secondo le esigenze del cliente





**Explotecnica**  
Project Management SA